

Forschungsprojekt DiNaPro

Modellbasierte Digitalisierung nachhaltiger Produktionsnetzwerke entlang des Produktlebenszyklus

Juli 2021 – Juni 2024

Prof. Dr.-Ing. Benjamin Schleich
Fachgebiet Product Life Cycle Management (PLCM)
Technische Universität Darmstadt
schleich@plcm.tu-darmstadt.de

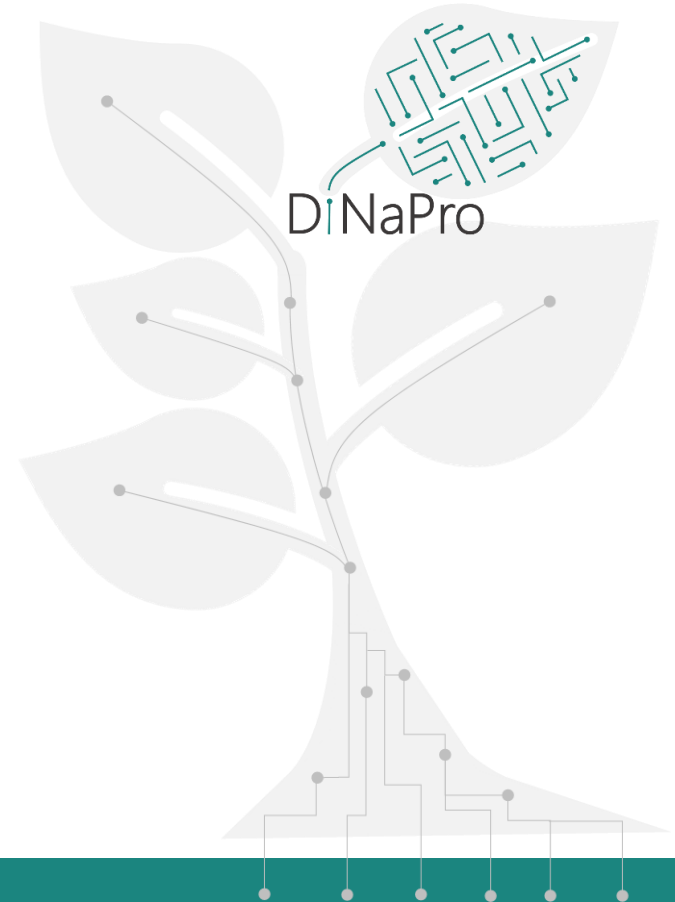


PTKA
Projektträger Karlsruhe

Karlsruher Institut für Technologie



Bundesministerium
für Bildung
und Forschung



Unsere Ziele



Ökologische Nachhaltigkeit

Gestaltungsrichtlinien zur Minimierung des CO₂-Fußabdrucks von Produkten

Integration der Ökobilanz und des CO₂-Fußabdrucks in der PE

Digitaler Zwilling

Entwicklung des Datenmodells „Integraler Digitaler Zwilling“

Methodische Informationsrückführung und -integration

Digitale Assistenzsysteme

Anwenderfreundliches Nachhaltigkeitsmonitoring

Datenbasierte Entscheidungsunterstützung

Im Fokus des Projekts steht die ökologische Nachhaltigkeit in der **Produktentstehung**

Unser Forschungskonsortium



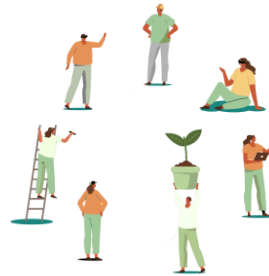
GFT ■



Entwick-
lung

Wissen-
schaft

Umsetz-
ung



Beratung & Transfer
durch den Industriebeirat



Weitere Infos



Website:

<https://www.dinapro.de/>



Videoteaser:

<https://www.youtube.com/watch?v=2Zr4GZ3zPIQ>



Publikationen:

<https://www.dinapro.de/publikationen.html>

